

Superficies Utiles de las Estancias

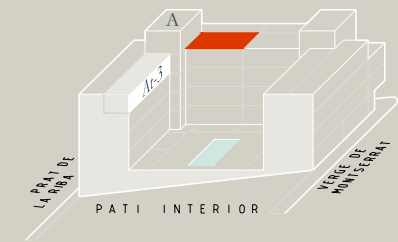
Estancia	Sup. util	Estancia	Sup. util
PASILLO	4.67 m ²	DORMITORIO 2	6.02 m ²
LAVADERO	1.20 m ²	DORMITORIO 3	7.51 m ²
SALA COMEDOR COCINA	29.17 m ²	BAÑO 1	3.95 m ²
DORMITORIO 1	13.09 m ²	BAÑO 2	2.14 m ²

Superficies Construida Vivienda

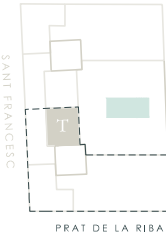
Sup. construida interior	80.20 m ²
Sup. construida exterior 1	6.19 m ²
(**) Sup. construida exterior 2	43.21 m ²
Superficie TOTAL	129.60 m ²
(**) Terrado de uso exclusivo	

* La superficie util no incluye la superficie ocupada por tabiques, fachadas, pilares ni pasos verticales de instalaciones. La superficie construida sí incluye todos los elementos construidos de la vivienda.

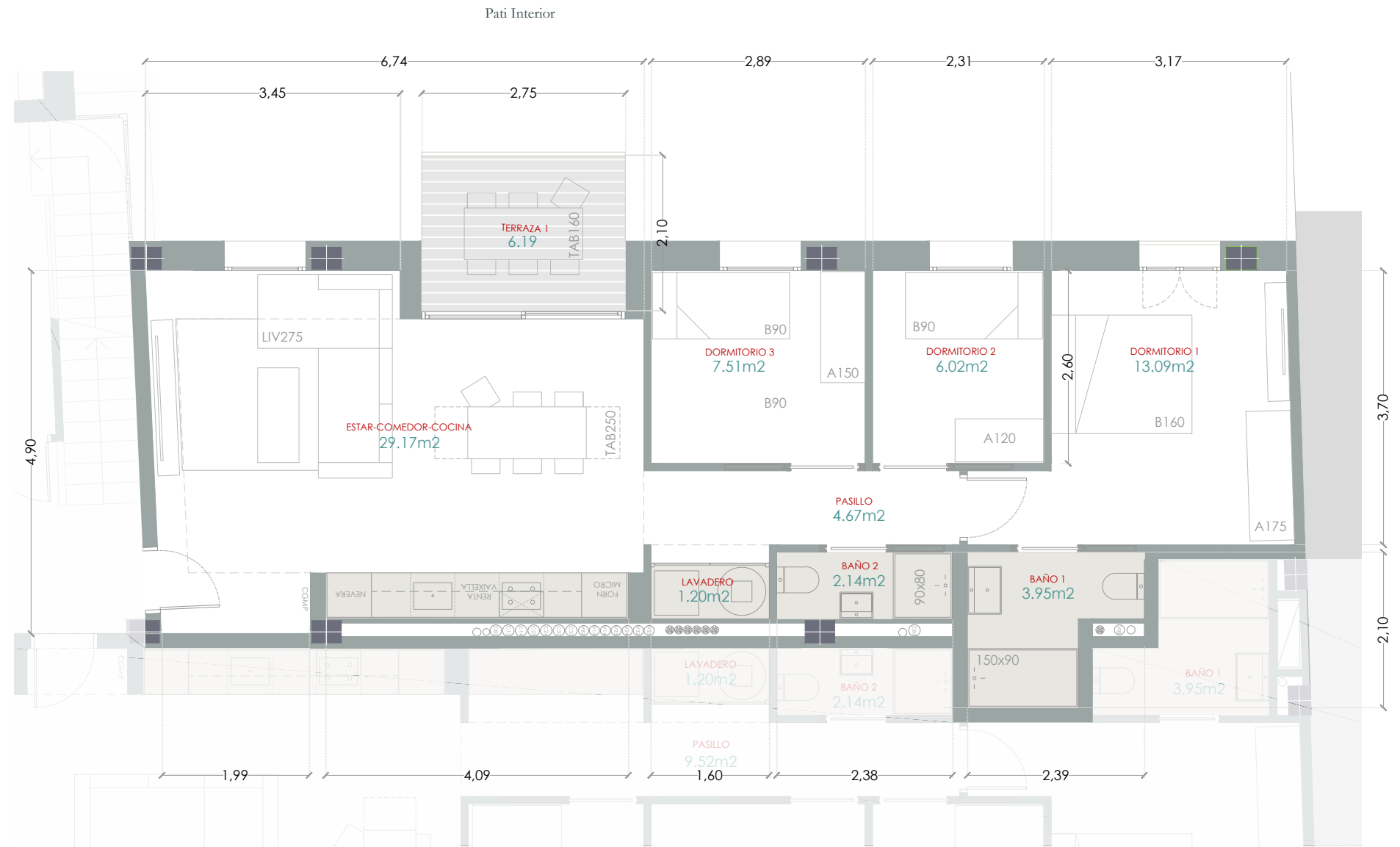
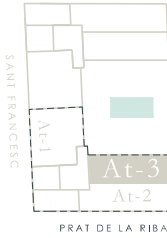
Ubicación en la volumetría



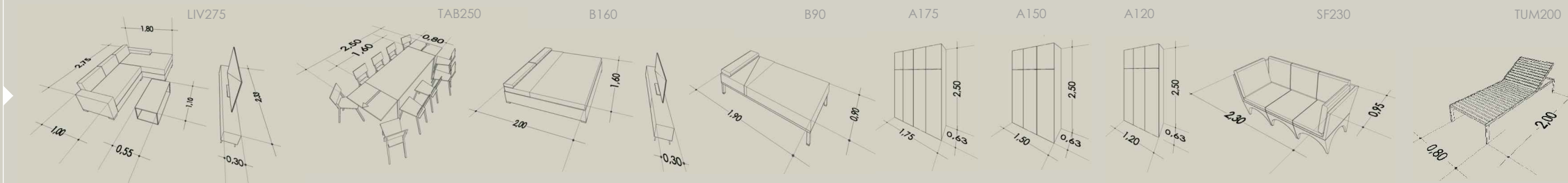
VERGE DE MONTSERRAT



VERGE DE MONTSERRAT



DIMENSIONES REALES DEL MOBILIARIO REPRESENTADO EN LOS PLANOS. (Mobiliario no incluido)



Toda la documentación grafica es propiedad intelectual de NEAR by Joaquín Antón. Queda prohibida su reproducción total o parcial sin el permiso expreso del autor.
LOVHOMS Somnis SL se reserva el derecho a realizar durante la redacción de los proyectos técnicos y la ejecución de la obra, las modificaciones que estime necesarias sobre las infografías y demás documentación comercial y publicitaria entregada, motivadas por exigencias de orden técnico, jurídico, comercial o de disponibilidad, sin que en ningún caso supongan minoración de las calidades previstas.

NEAR
by JOAQUÍN ANTON

28 VIVIENDAS con PARKING, TRASTEROS y ZONA COMUNITARIA con PISCINA
Carrer Sant Francesc 28

Escala - A
Atic 3a

LOVHOMS
Real Estate Developers

"Tu hogar, tu refugio, tu oasis..."

OASIS
CERDANYOLA
BY LOVHOMS